

# Système de construction Wandsystem **DomaSys**

Nouveau  
Neu

Le système de construction DomaSys de Contern SA crée de la surface habitable.

Par le gain de place du système DomaSys, la superficie des pièces augmente

La combinaison de blocs béton à haute résistance à la compression et de blocs de coffrage remplis de béton armé permet une réduction des épaisseurs des parois tout en conservant la capacité de charge. A cela s'ajoute la mise en œuvre de poutrelles béton armé dont l'armature peut être raccordée soit au ferrailage de la dalle, soit à celui du mur. L'utilisation de panneaux de coffrage onéreux pour la réalisation de murs en béton banché devient inutile. En comparaison avec des prémurs, les coûts et durées de préparations sont nettement inférieurs en évitant, entre autre, l'utilisation de grues.

DomaSys-Wandsystem aus Contern schafft Wohnraum

Durch den verringerten Platzbedarf der DomaSys-Wand werden größere Wohnflächen möglich.

Die Kombination von hochdruckfesten Mauersteinen aus Beton mit aussteifenden Stahlbeton-Schalungssteinen ermöglicht eine Verringerung der Wandstärke bei gleichbleibender Tragfähigkeit. Hinzu kommt der Einsatz von Stürzen aus Stahlbeton, deren Bewehrung bei Bedarf mit der Decken- und/oder Wandbewehrung verbunden werden kann. Der kostenintensive Einsatz einer Betonschalung, wie dies z.B. für Stahlbetonwände erforderlich ist, entfällt. Im Vergleich zum Einsatz von Filigran-Wänden sind die Fertigungskosten und –Zeiten geringer, u.a. durch den Wegfall von teuren Montagekränen.

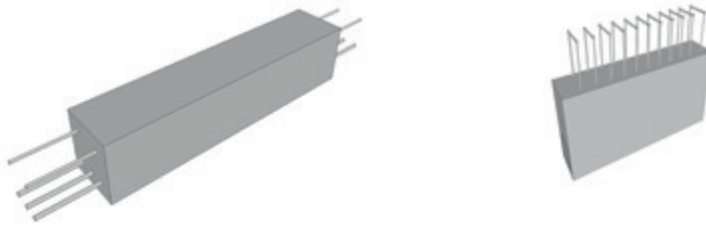


## DomaLinteau 20

### Linteau Sturz

Les Linteaux pour la maçonnerie aux blocs de coffrage sont fabriqués avec une armature de raccordement.  
La production de linteaux avec une armature de raccordement pour la dalle de plafond est possible.

Stürze für Mauerwerk aus Schalungssteinen werden in der mit einer herausstehenden Anschlussbewehrung gefertigt.  
Die Herstellung von Stürzen mit Anschlussbewehrung für die Deckenplatte ist möglich.



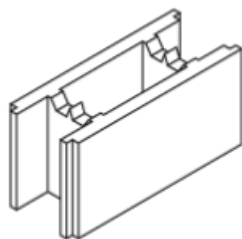
## DomaBloc 20

Bloc creux  
Hohlblockstein



## DomaCoffrage 20

Bloc de coffrage  
Schalungsstein



# DomaBloc 20 / DomaCoffrage 20 / DomaLinteau 20

## Fiche Technique / Produktdatenblatt

Désignation / Bezeichnung	DomaBloc 20	DomaCoffrage20	DomaLinteau20
Matériel / Material			Béton armé / Stahlbeton
Surface / Oberfläche			lisse / glatt
Armature / Bewehrung			selon le calc. statique / gem. Stat. Berechnung
Epaisseur de paroi / Wanddicke	20 cm	20 cm	
Longueur / Länge	490 mm	500 mm	sur mesure / auf Mass
Largeur / Breite	200 mm	200 mm	200
Hauteur / Höhe	175 mm	185 mm	sur mesure / auf Mass
Lignes des encoches / Kammerreihen	3 pcs		
Classe de résistance / Festigkeitsklasse	18 N / mm <sup>2</sup>		
Résist. moy. à la compression / mittl. Druckfest.	23 N / mm <sup>2</sup>		
Classe de densité / Rohdichteklasse	1,8 t / m <sup>3</sup>		
Isolation acoustique en dB* / Schallschutz*	51 dB		
Conductivité therm. / Wärmeleitfähigkeit λ**	0,399 W / m * K **		
Résist. au feu / Feuerwiderstand DIN 4102			
Murs non porteurs / Nichttragende Wände	EI240 / EI240 *		
Murs porteurs / Tragende Wände α ≤ 0,6	REI 240 / REI 240 *		
Murs porteurs / Tragende Wände α ≤ 1,0	REI 240 / REI 240 *		
Poids par pièce / Gewicht	29,5 kg / pc	19,5 kg / pc	96 kg / m
Pièces par palette / Stück pro Palette	40 pcs / pal	60 pcs / pal	
dont bloc entiers / davon ganze Steine	8 pc		
dont bloc divisible / teilbare Steine	2 pc		
Poids par palette	1180 kg / pal	1170 kg / pal	
Besoin en blocs / Verbrauch	10,8 pcs / m <sup>2</sup>	10,8 pcs / m <sup>2</sup>	
Besoin de mortier	16 l / m <sup>2</sup>		

\* Avec crépi (10 kg/m<sup>2</sup>) des deux côtés / Mit Putz (10 kg/m<sup>2</sup>) beiderseitig

\*\* valeur estimative en attendant les valeurs définitives / Werte geschätzt in Erwartung der Auswertung der Prüfung