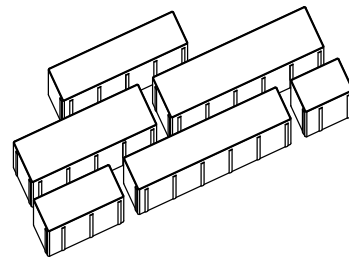


LANDSCAPE

8cm



Description / Beschreibung

Dalles et pavés bi-couches en béton DIN EN 1339 und 1338 / Zweischichtige Platten und Pflaster aus Beton nach DIN EN 1339 und 1338

Domaines d'application



Anwendungsbereiche

Caractéristiques géométriques / Geometrische Eigenschaften

Formats mélangés sur palettes / Formate gemischt auf Palette

Dimensions (mm) Maße (mm)	Dimensions réelles (mm) Reale Maße (mm)	Poids (kg/m ²) Gewicht (kg/m ²)	Poids (kg/pièce) Gewicht (kg/Stück)	Pièces Stück	Pièces par lot Stück pro Lage	m ² / palette m ² / Palette	kg / palette kg / Palette	Lots / palette Anteile / Palette
550 x 150 x 80	545 x 145 x 80	185	14	A	2	7.02	1.299	9
450 x 150 x 80	445 x 145 x 80		11.3	A1	2			
550 x 120 x 80	545 x 115 x 80		11	B	4			
450 x 120 x 80	445 x 115 x 80		9.8	B1	1			
175 x 120 x 80	170 x 115 x 80		3.5	B2	3			
275 x 120 x 80	270 x 115 x 80		5.5	B3	3			

Usage prévu / Vorgesehene Nutzung

Usage prévu* / Vorgesehene Nutzung*	A
-------------------------------------	---

Teintes & surfaces / Farben & Oberflächen

Surfaces / Oberflächen	Colormix	Granola	Satin	Saphir
Teintes / Farben	Aniline / Moka	Carbone 7 / Calidum / Onyx	Carbone 7 / Onyx	Malo / Onyx

Performances normatives & classifications CE / Normanforderungen & CE Klassifizierungen

Absorption d'eau (M-%) / Wasseraufnahme (M-%)	<6	Résistance à l'abrasion classe - marquage / Abriebwiderstand - Klasse	4 / I
Absorption d'eau - Classe marquage / Wasseraufnahme - Klasse Kennzeichnung	2/B	Rectitude classe - marquage / Rechtwinkligkeit Klasse - Kennzeichnung	2 / K
Charge de rupture caractéristique (kn) / Charakteristische Bruchlast (kn)	14 à / bis 30 ≥250N/mm ≥3,6 MPa	Dimensions classe - marquage / Maßhaltigkeit Klasse - Kennzeichnung	2 / P
Classe charge de rupture caractéristique / Klasse Charakteristische Bruchlast	140 à / bis 300	Aggression climatique classe - marquage / Witterungsbeständigkeit Klasse - Kennzeichnung	3 / D
Marquage classe charge de rupture / Kennzeichnung charakteristische Bruchlastklasse	14 à / bis 30	Résistance à la flexion classe - marquage / Biegezugfestigkeit Klasse - Kennzeichnung	3 / U
Classe résistance glissance / Rutschfestigkeitsklasse	R13		

* A: Piétons et véhicules très légers (< 600 kg / roue)
 B: Piétons et petits véhicules de livraison (< 900 kg / roue)
 C: Petits camions (< 2500 kg / roue) occasionnels à vitesse réduite (< 30 km/h)
 D: Petits camions (< 2500 kg / roue) jusque 50 passages/jour à vitesse normale
 E: Camions (<6500kg/roue) occasionnels à vitesse réduite
 F: Camions (<6500kg/roue) jusque 50 passages / jour à vitesse normale

A: Fußgänger und leichte Fahrzeuge (< 600 kg / Rad)
 B: Fußgänger und leichte Lieferfahrzeuge (< 900 kg / Rad)
 C: Gelegentliche Benutzung durch Lieferfahrzeuge (< 2500 kg / Rad) bei reduzierter Geschwindigkeit (< 30 km/h)
 D: Bis zu 50 Benutzungen/Tag durch Lieferfahrzeuge (< 2500 kg / Rad) bei normaler Geschwindigkeit
 E: Gel. Benutzung d.LKW's (<6500kg/Rad) bei red. Geschwindigkeit (<30km/h)
 F: Bis zu 50 Benutzungen / Tag durch LKW (<6500kg/Rad bei norm. Geschwindigkeit)

LANDSCAPE

8cm



Disponible aussi en variante Landscape Eco
Erhältlich auch als Landscape Eco Variante



Domaines d'application

Anwendungsbereiche

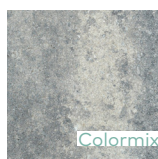


Description / Beschreibung

Le multiformat Landscape TF se distingue avant tout par sa combinaison esthétique de plusieurs pavés et dalles oblongs. Les différents formats sont prémélangés sur la palette, ce qui facilite la pose.

Das Multiformat Landscape TF zeichnet sich insbesondere durch seine ästhetische Kombination mehrerer länglicher Pflastersteine und Platten aus. Die verschiedenen Formate sind bereits auf der Palette vorgemischt, was die Verlegung von Hand erleichtert.

Teintes & surfaces / Farben & Oberflächen



Aniline



Carbone 7



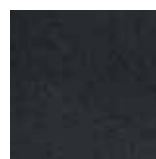
Calidum



Malo



Moka

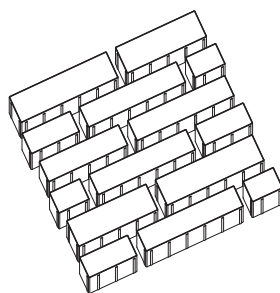
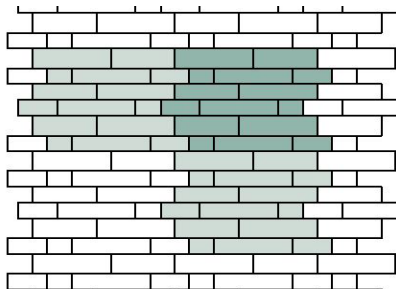


Nexion



Onyx

Calepinage / Verlegemuster



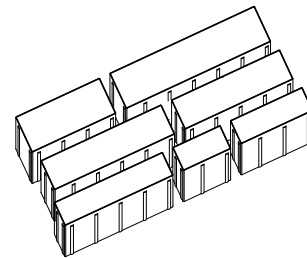
Conseils de pose sur notre site internet /
Verlegehinweise auf unserer Internetseite

Impressions / Impressionen



LANDSCAPE

14cm



Description / Beschreibung

Dalles et pavés bi-couches en béton DIN EN 1339 und 1338 / Zweischichtige Platten und Pflaster aus Beton nach DIN EN 1339 und 1338

Domaines d'application

Anwendungsbereiche



Caractéristiques géométriques / Geometrische Eigenschaften

Formats mélangés sur palettes / Formate gemischt auf Palette

Dimensions (mm) Maße (mm)	Dimensions réelles (mm) Reale Maße (mm)	Poids (kg/m ²) Gewicht (kg/m ²)	Poids (kg/pièce) Gewicht (kg/Stück)	Pièces Stück	Pièces par lot Stück pro Lage	m ² / palette m ² / Palette	kg / palette kg / Palette	Lots / palette Anteile / Palette
600 x 150 x 140	595 x 145 x 140	336	29	A	2	3.85	1.288	4
540 x 150 x 140	535 x 145 x 140		26.1	A1	2			
240 x 120 x 140	235 x 115 x 140		9.1	B	3			
540 x 120 x 140	553 x 115 x 140		20.7	B1	3			
360 x 120 x 140	355 x 115 x 140		13.7	B2	3			
420 x 180 x 140	415 x 115 x 140		24.4	C	1			
720 x 180 x 140	720 x 180 x 140		42	C1	1			

Usage prévu / Vorgesehene Nutzung

Usage prévu* / Vorgesehene Nutzung*	A
-------------------------------------	---

Teintes & surfaces / Farben & Oberflächen

Teintes / Farben	Plus de 40 teintes en différentes surfaces disponibles sur demande / Mehr als 40 Farben in unterschiedlichen Oberflächen auf Anfrage
------------------	--

Performances normatives & classifications CE / Normanforderungen & CE Klassifizierungen

Absorption d'eau (M-%) / Wasseraufnahme (M-%)	≤6
Absorption d'eau - Classe marquage / Wasseraufnahme - Klasse Kennzeichnung	2 / B
Charge de rupture caractéristique (kn) / Charakteristische Bruchlast (kn)	30 ≥250N/mm ≥3,6 MPa
Classe charge de rupture caractéristique / Klasse Charakteristische Bruchlast	300
Marquage classe charge de rupture / Kennzeichnung charakteristische Bruchlastklasse	30
Classe résistance glissance / Rutschfestigkeitsklasse	R13

Résistance à l'abrasion classe - marquage / Abriebwiderstand - Klasse	4 / I
Rectitude classe - marquage / Rechtwinkligkeit Klasse - Kennzeichnung	2 / K
Dimensions classe - marquage / Maßhaltigkeit Klasse - Kennzeichnung	2 / P
Aggression climatique classe - marquage / Witterungsbeständigkeit Klasse - Kennzeichnung	3 / D
Résistance à la flexion classe - marquage / Biegezugfestigkeit Klasse - Kennzeichnung	3 / U

* A: Piétons et véhicules très légers (< 600 kg / roue)
 B: Piétons et petits véhicules de livraison (< 900 kg / roue)
 C: Petits camions (< 2500 kg / roue) occasionnels à vitesse réduite (< 30 km/h)
 D: Petits camions (< 2500 kg / roue) jusque 50 passages/jour à vitesse normale
 E: Camions (<6500kg/roue) occasionnels à vitesse réduite
 F: Camions (<6500kg/roue) jusque 50 passages / jour à vitesse normale

A: Fußgänger und leichte Fahrzeuge (< 600 kg / Rad)
 B: Fußgänger und leichte Lieferfahrzeuge (< 900 kg / Rad)
 C: Gelegentliche Benutzung durch Lieferfahrzeuge (< 2500 kg / Rad) bei reduzierter Geschwindigkeit (< 30 km/h)
 D: Bis zu 50 Benutzungen/Tag durch Lieferfahrzeuge (< 2500 kg / Rad) bei normaler Geschwindigkeit
 E: Gel. Benutzung d.LKW's (<6500kg/Rad) bei red. Geschwindigkeit (<30km/h)
 F: Bis zu 50 Benutzungen / Tag durch LKW (<6500kg/Rad bei norm. Geschwindigkeit)

LANDSCAPE

14cm



Domaines d'application

Anwendungsbereiche



Description / Beschreibung

Le multiformat Landscape TF se distingue avant tout par sa combinaison esthétique de plusieurs pavés et dalles oblongs. Les différents formats sont prémélangés sur la palette, ce qui facilite la pose.

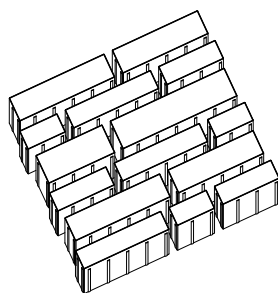
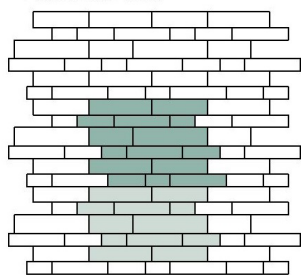
Das Multiformat Landscape TF zeichnet sich insbesondere durch seine ästhetische Kombination mehrerer länglicher Pflastersteine und Platten aus. Die verschiedenen Formate sind bereits auf der Palette vorgemischt, was die Verlegung von Hand erleichtert.

Teintes & surfaces / Farben & Oberflächen

Teintes / Farben

Plus de 40 teintes en différentes surfaces disponibles sur demande / Mehr als 40 Farben in unterschiedlichen Oberflächen auf Anfrage

Calepinage / Verlegemuster



Conseils de pose sur notre site internet /
Verlegehinweise auf unserer Internetseite

Impressions / Impressionen

